

Red Campus Sustentable

Educación para la Sustentabilidad

Respeto, colaboración, compromiso, transparencia y coherencia.

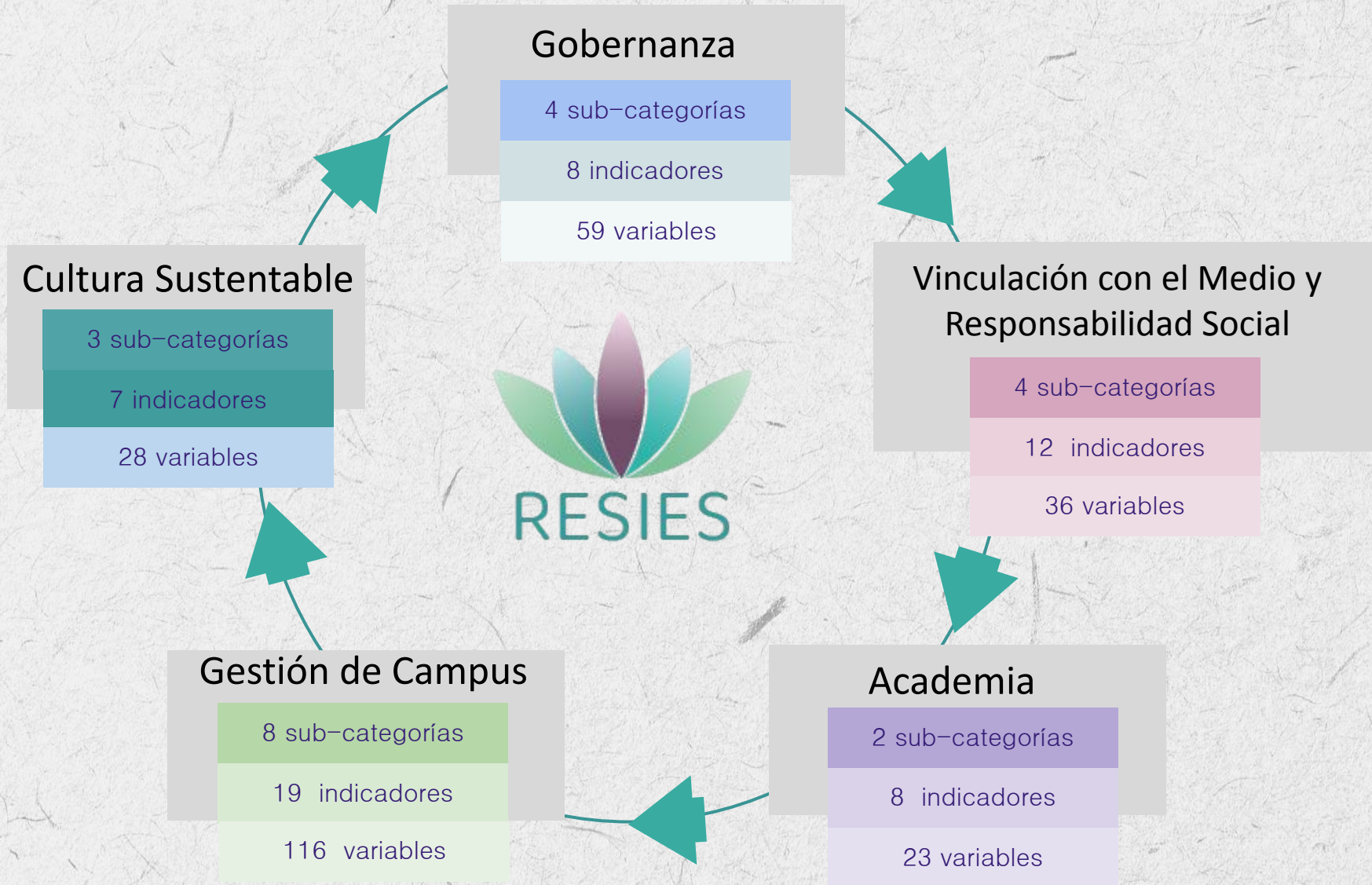


Reporte y Evaluación de la Sustentabilidad

en Instituciones de Educación Superior

Herramienta desarrollada por la Red Campus Sustentable que tiene por objetivo **facilitar la transición de las Instituciones de Educación Superior (IES) hacia la sustentabilidad.**

- **Hoja de ruta** para guiar la implementación de una iniciativa de sustentabilidad en IES.
- **Evaluar el desempeño** de la institución, definir metas y hacer seguimiento del progreso hacia la sustentabilidad.
- **Celebrar el avance y liderazgo** de IES que han asumido el desafío de ser sustentables.
- **Motivar la colaboración entre IES** visibilizando aquellas con mejor desempeño en distintos ámbitos.
- **Línea base** para hablar de sustentabilidad en IES latinoamericanas



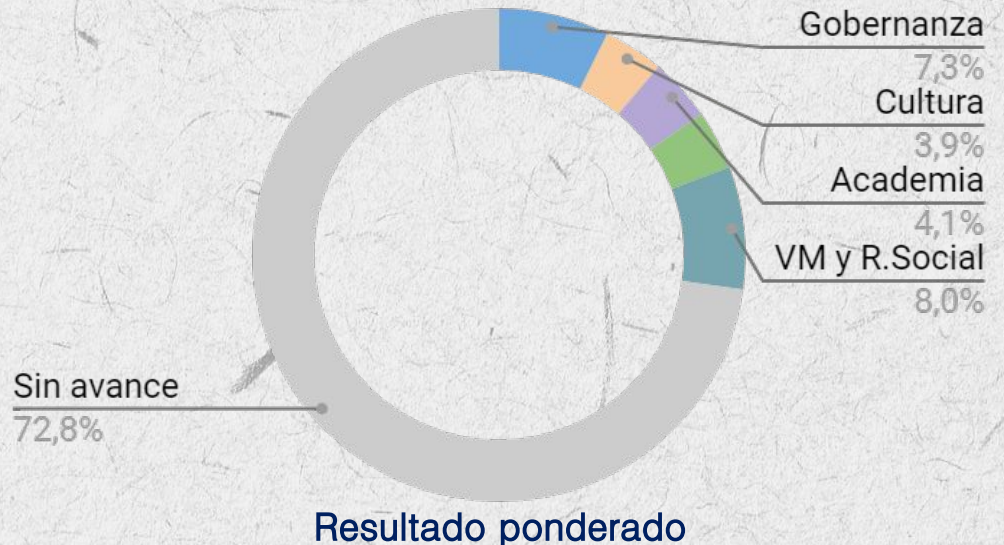
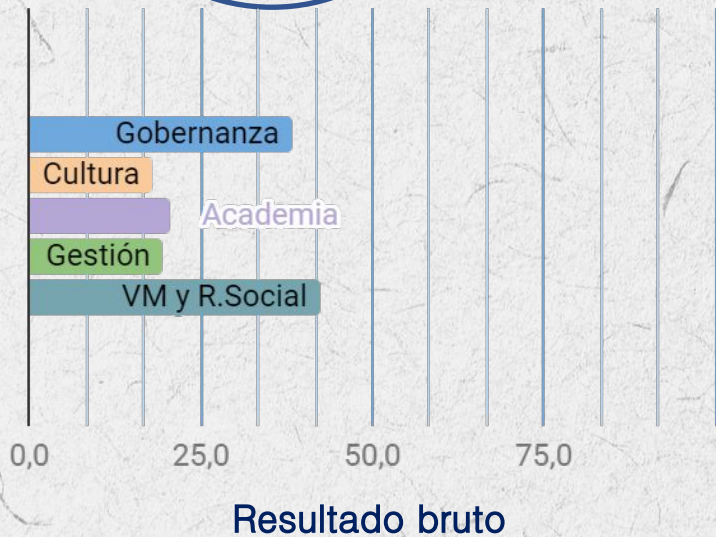


Proceso RESIES 2021



Avance promedio en Sustentabilidad de las Instituciones de Educación Superior de la Red Campus Sustentable

Resultado global promedio
27.2%

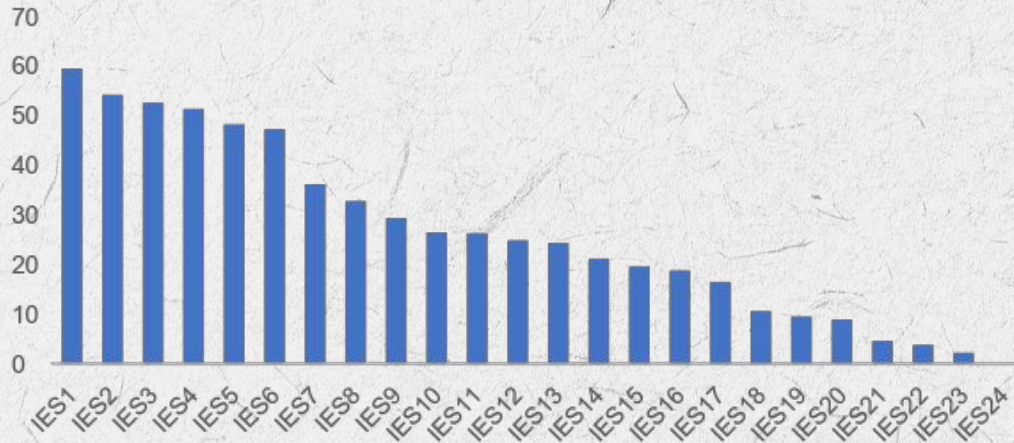


24 Instituciones de Educación Superior implementaron RESIES el 2021





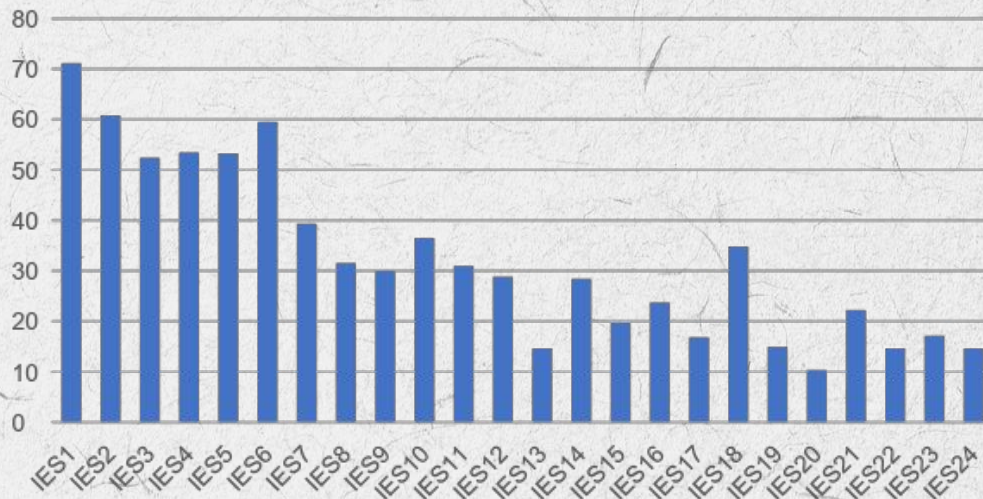
Resultados finales RESIES



Resultados RESIES finales y preliminares del proceso de auditoría 2021

- 9 IES están sobre la media
- 14 se encuentran por debajo de la media
- Finalizado el proceso de auditoría las IES disminuyeron su puntaje en un 26% en promedio.

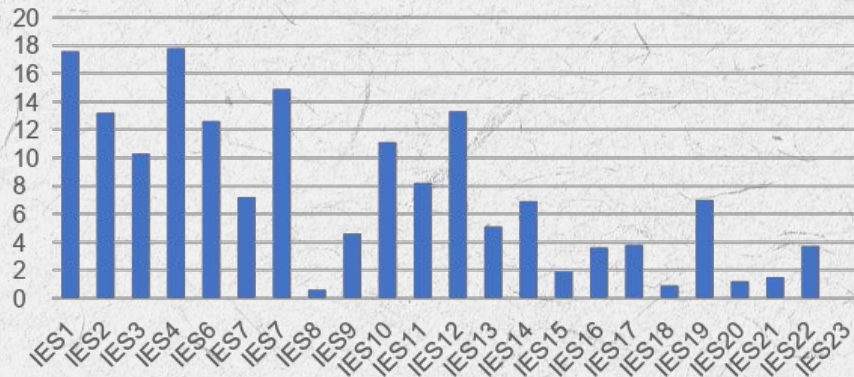
Resultado RESIES preliminar





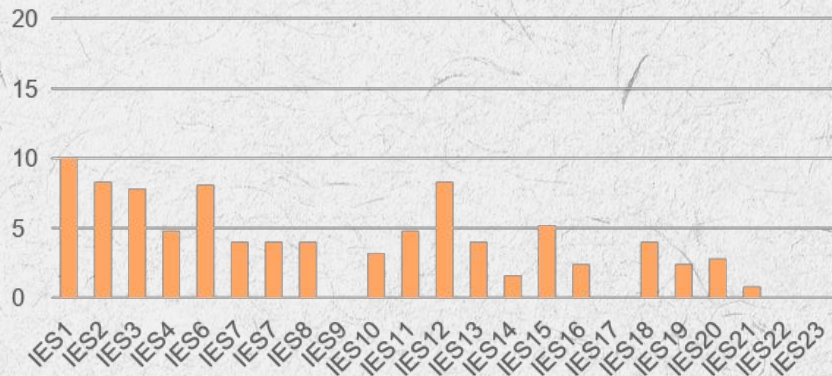
Resultados RESIES por categoría

Resultados RESIES: Gobernanza y seguimiento



- Se destaca IES 1, 4 y 7
- 9 IES están por arriba del promedio
- 14 se encuentran por debajo del promedio
- 1 IES sin avance

Resultados RESIES: Cultura Sustentable

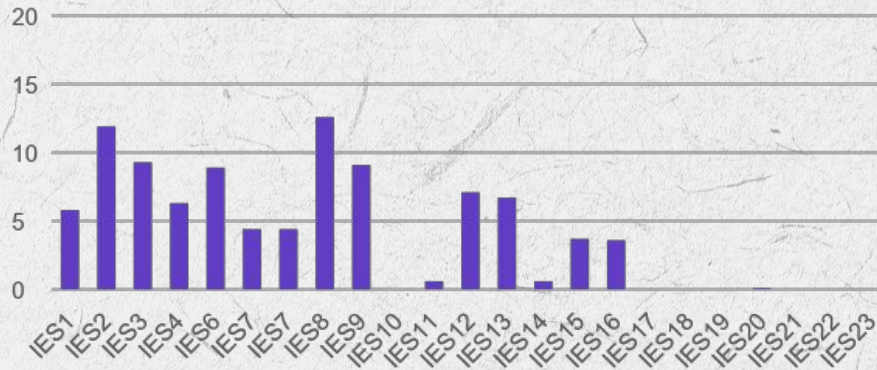


- Se destaca IES 1, 2 y 12.
- 13 IES están por arriba del promedio
- 10 se encuentran por debajo del promedio
- 4 IES sin avance



Resultados RESIES por categoría

Resultados RESIES: Academia



- Se destaca IES 9, 2 y 3
- 11 IES están por arriba del promedio
- 12 se encuentran por debajo del promedio
- 7 IES sin avance

Resultados RESIES: Gestión de Campus



- Se destaca IES 1, 2 y 3
- 10 IES están por arriba del promedio
- 13 se encuentran por debajo del promedio
- 4 IES sin avance

Indicadores con los mayores avances sobre el 50%

Indicador	Indicadores con mayores avances sobre el 50%
GOB6	87%
CU6	70%
RS3	65%
RS12	61%
GOB5	57%
RS1	57%
GOB1	52%
RS5	52%
RS6	48%
RS4	43%

Gobernanza y Seguimiento

- GOB 1: Participación en Grupos de interés
- GOB 6: Vinculación con el medio
- GOB 5: Coordinación sustentabilidad

Cultura Sustentable

- CU6: Actividades de difusión y sensibilización

Vinculación con el Medio y responsabilidad Social

- RS1: Asequibilidad
- RS3: Perspectiva de género y diversidad sexual
- RS4: Presencia equilibrada
- RS5: Perspectiva de género en extensión y vinculación con el medio
- RS6: Colaboración
- RS12: Contratación

Indicadores con los mayores avances sobre el 50% por categoría

Indicador	Indicadores con mayores avances sobre el 50%
GOB6	87%
GOB5	57%
CU6	70%
CU7	26%
AC8	39%
AC7	35%
GC3	39%
GC9	39%
RS3	65%
RS12	61%

Vinculación con el Medio y responsabilidad Social

- RS3: Perspectiva de género y diversidad sexual
- RS12: Contratación

Gobernanza y Seguimiento

- GOB 1: Participación en Grupos de interés
- GOB 6: Vinculación con el medio

Cultura Sustentable

- CU6: Actividades de difusión y sensibilización
- CU7: Encuesta de cultura sustentable

Academia

- AC7: Investigación y/o innovación enfocada en sustentabilidad
- AC8: Transferencia de conocimientos

Gestión de campus

- GC3: Reducción de consumo de agua
- GC9: Reducción del consumo de energía

Indicadores con los menores avances

Indicador	Indicadores con menores avances
CU4	0%
GC10	0%
GC15	0%
GC16	0%
GC17	0%
CU1	4%
CU2	4%
CU3	4%
CU5	4%
AC2	4%

Gestión de campus

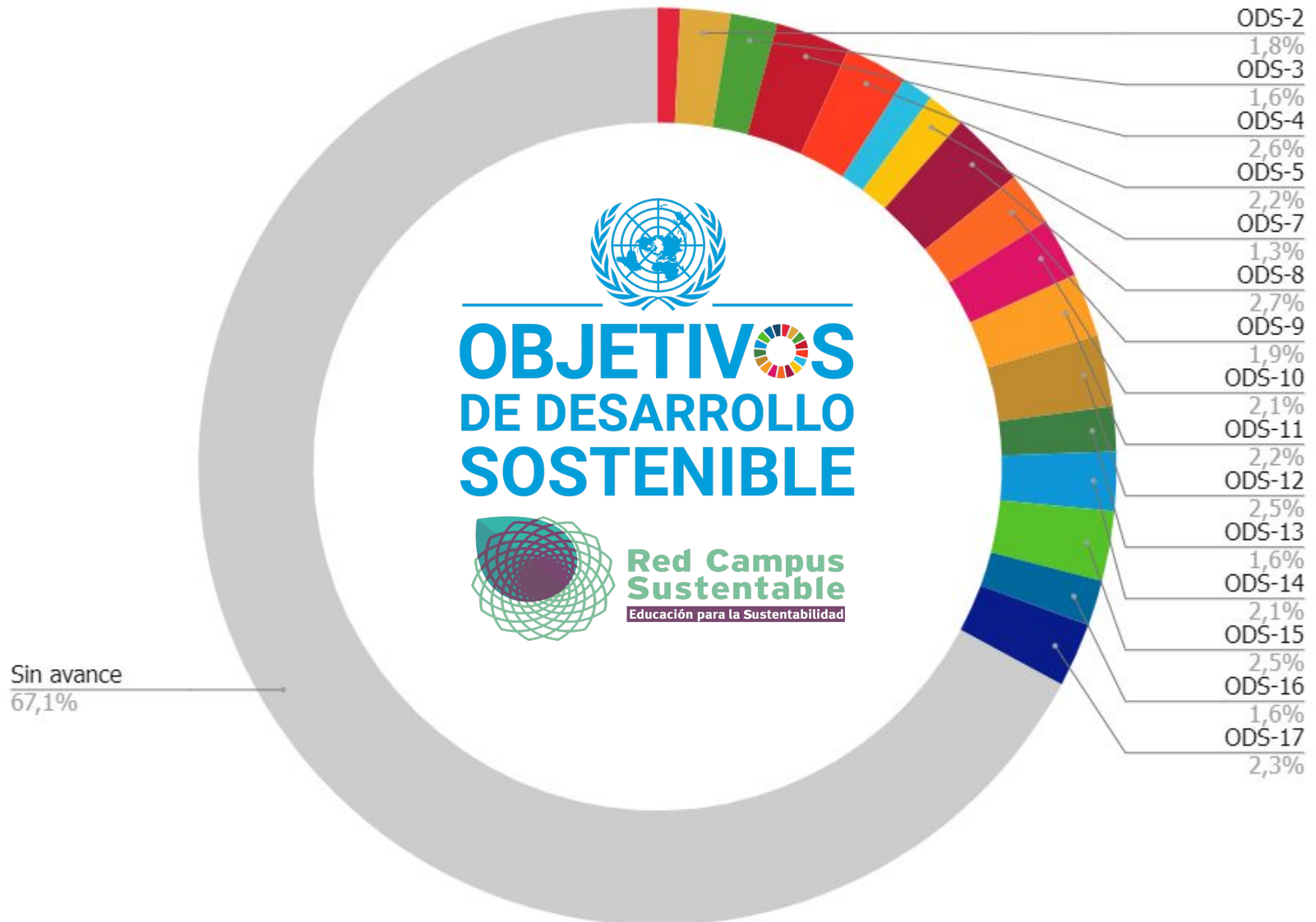
- GC10: Energía renovable
- GC15: Programa de compras sustentables
- GC16: Diseño y construcción
- GC17: Operación y mantención

Cultura Sustentable

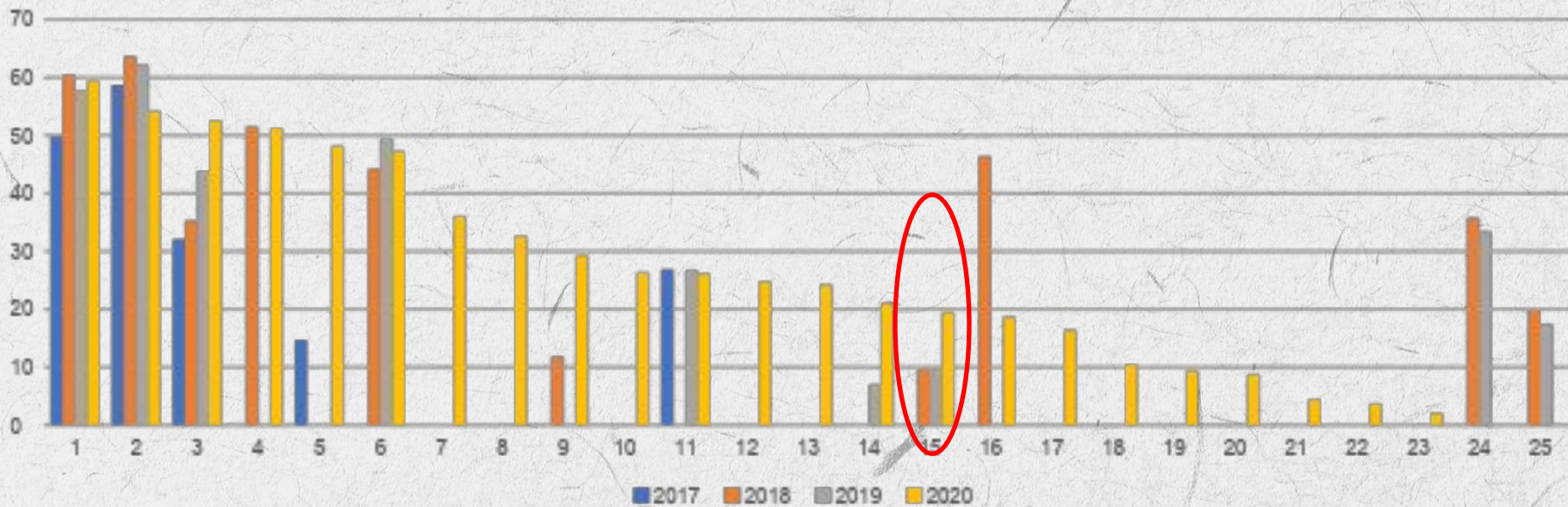
- CU1: Estudiantes promotores de la sustentabilidad
- CU2: Inducción a la sustentabilidad para estudiantes
- CU3: Colaboradores promotores de la sustentabilidad
- CU4: Inducción a la sustentabilidad para colaboradores
- CU5: Programa de prácticas oficinas sustentables para oficinas

Academia

- AC2: Capacitación docentes



RESIES a través del tiempo





**Red Campus
Sustentable**
Educación para la sustentabilidad

**CFT ENAC
aumentó en
un 50% sus
avances**

Experiencia RESIES– CFT ENAC



En su búsqueda por convertirse en una institución más comprometida con el futuro del planeta, el CFT ENAC participó del Reporte y Evaluación de la Sustentabilidad en Instituciones de Educación Superior (RESIES).....indicando que representa el primer paso para convertir a ENAC en una institución que eduque para la sustentabilidad, según parámetros globales vinculados a la Responsabilidad social, Gestión de Campus, Academia, Gobernanza, y Cultura sustentable.

“Creo importante destacar que, aunque el objetivo es educar para la sustentabilidad, esta es imposible sin una coherencia interna de gestión de campus o sede”... Stefan Vrsalovic

Recomendaciones

- Avanzar en la sistematización de información, tanto para las actividades que realiza cada IES, como los consumos generados.
- Recordar que el participar en la Red Campus Sustentable de manera activa, también representa una alianza y colaboración con el entorno. (RS6)
- Mejorar verificadores: Subir documentos formales, describir de forma explícita donde se encuentra la información
- En los indicadores numéricos, incluir los cálculos realizados que permitan verificar la respuesta entregada.
- Se recomienda siempre trabajar con el Manual RESIES ya que hay indicadores que dan puntaje solo cuando se cumplen ciertos requisitos como es el CU1.
- Se recomienda entender la herramienta RESIES como un instrumento de ayuda para los avances en sustentabilidad y no como una herramienta fiscalizadora.



**Tú opinión nos
importa**

https://docs.google.com/forms/d/1sA-xpZHoPX0EF9F6TUTG99dZHd921_myif7LTftH2dM/edit

Soy la Oveja
verde de mi

Institución de Educación Superior



Directora Ejecutiva Red Campus
Sustentable



**Red Campus
Sustentable**

Educación para la sustentabilidad

www.redcampussustentable.cl





**Red Campus
Sustentable**
Educación para la sustentabilidad

Iniciar Sesión



Reporte y Evaluación de la Sustentabilidad

en Instituciones de Educación Superior



🏠 Nueva Providencia #1363 - Oficina 1102 - Providencia
✉ contacto@redcampussustentable.cl
☎ +56 2 22352981